

هيئة فنون الطهي
Culinary Arts Commission



Slow Food®
Travel

عسير

جولات سلو فوود: تجربة سياحية فريدة

رحلة عبر التقاليد والتاريخ

تقدم جولات سلو فوود مسارًا مدته ثلاثة أيام لمنطقة عسير، يغطي العاصمة أبها، جبال تنومة في الشمال، وجبال السودة في الغرب. يبدأ مسار الرحلة بزيارة متعمقة لمدينة أبها، تكشف عن أهميتها التاريخية والتنوع البيولوجي الزراعي في وادي ضلع. من المؤكد أن أهم ما يميز المأكولات هناك هو مزرعة الفاكهة، حيث إنتاج الموز والمانجو والبابايا. توفر الإقامة في جبال تنومة فرصة لمشاهدة النجوم طوال الليل بعد عشاء تقليدي من المكونات العضوية المحلية.

زيارة منطقة عسير لن تكتمل دون رؤية جبال السودة، التي تعتبر تاريخياً من أكثر المناطق خصوبة في المنطقة بسبب مناخها المعتدل وتساقط الأمطار بشكل دوري. يتم تنظيم المزارع على المدرجات بما في ذلك مزرعة قهوة خاصة. يشرح مزارعين البن دورة حياة زراعة البن الكاملة، والتي يتم خلالها تذوق القهوة والشاي بالتنوع والفاوكة التي يتم حصادها في المزرعة.

نموذج جديد للسياحة

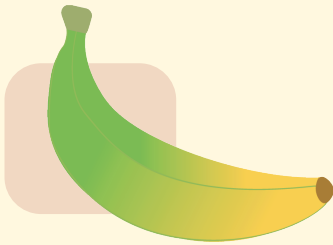
تقدم جولات سلو فوود نموذجًا جديدًا للسياحة، يتكون من التفاعلات والتبادلات مع المزارعين، صانعي الأجبان، الرعاة، الجزارين، الخبازين، والطهاة الذين يطبخون منتجاتهم، وسيكونون رواة القصص في مناطقهم المحلية ومرشدين سياحيين فريدين للتقاليد المحلية.

الاستدامة والتنوع البيولوجي

الهدف هو تقرب المسافرين من الحفاظ على التنوع البيولوجي للأغذية وفهم الثقافات، الهويات، وفنون الطهي المحلية. غالبًا ما تتضمن الرحلات التعرف على منتجات **سفينة التذوق**، والإلتقاء مع **مجتمعات سلو فوود**.

سويًا مع المجتمعات الغذائية

سيتم الترحيب بك مباشرة من قبل المنتجين، مضيفي الفنادق، والطهاة الملتزمين بالترويج لمنطقتهم المحلية من خلال تقديم منتجات «طيبة، نظيفة، وعادلة». سيقدمون جميع المعلومات اللازمة لضمان أن التجربة تجمع بين متعة الطعام، الثقافة، والولاء.



الموز العسيري (ريده)

Slow Food®
Ark of Taste



قهوة من جبال السودة



تستند جولة سلو فوود لمنطقة عسير على مسار مدته ثلاثة أيام، يغطي العاصمة أبها، جبال السودة في الغرب، والمنطقة المحيطة بجبال تنومة شمال المدينة.

لتنظيم جولتك في منطقة عسير، يرجى التواصل مع ssfc@network.slowfood.it

www.arabic.slowfood.com

تابعنا على وسائل التواصل الاجتماعي

